

Votre Hôtel : TUI KING SARON



Un hôtel **** à taille humaine, 180 chambres, réparties dans un bâtiment principal de 5 étages entièrement rénové pendant l'hiver 2019/20

Hébergement

Chambres de 27m², climatisées, Salle de bain avec baignoire ou douche et sèche-cheveux. Coffre-fort (payant), télévision par satellite, wifi gratuit, et balcon ou terrasse.

Situation

- à 2km du canal de Corinthe et de la station balnéaire réputée de Loutraki.,
- A 110 km de l'aéroport d'Athènes
- Excellent point de départ pour de nombreuses excursions : Patras, Olympie, Delphes, Epidaure.

Restauration

Formule « tout compris » de 10 h à 23 h

- 1 restaurant principal (buffets) espace intérieur climatisé ou extérieur, agréable terrasse ombragée par des arbres séculaires
- Snack bar près de la piscine
- Deux bars, eau, sodas, café, thé, bières locales, boissons locales alcoolisées ou non, cocktails...

Sports

- Petite plage privée de sable, aménagée de chaises longues et parasols, en accès direct...
- Grande piscine extérieure d'eau de mer avec solarium, aménagé de parasols et transats. L'ensemble situé face à la mer avec superbe vue panoramique.
- court de tennis, ping-pong, pétanque, aquagym, canoë
- Base nautique indépendante à 10mn : planche à voile, paddle, plongée (avec supplément).



Les Prix : 1090 €

Comprenant :

- Vols affrétés Paris / Athènes
- Les Transferts aéroport / hôtel
- Séjour en chambre double
- La formule « all inclusive » : pension complète et toutes boissons comprises
- Une « soirée langouste » exclusive bridgeurs
- L'accompagnement Bridge International

Ne comprenant pas :

- Les Taxes aériennes (90 € modifiables)
- Départ de Nantes ou Bordeaux (à confirmer)
- Vue mer : + 120 € / chambre
- Chambre individuelle : + 480 € (nombre limité)
- Taxe de séjour à régler sur place
- **Assurances** multirisques : annulation, rapatriement, R.C., bagages : selon montant du forfait, voir bulletin inscription
- Le **BRIDGE** : Forfait tous tournois et animations 90 €

INSCRIPTIONS :

BRIDGE INTERNATIONAL

17bis rue Charles Lecocq – 75015 Paris

Tel 01 48 28 72 23

www.bridge-international.com

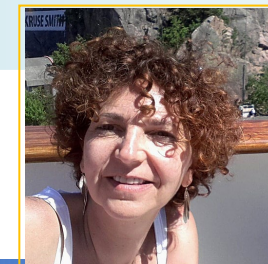
Mail : voyage@bridge-international.com

Licence 75 950 527 Garantie A.P.S.T.

BALADE BRIDGE CORINTHE Grèce

17 au 24 septembre 2026

Situation idéale pour découvrir les
plus beaux sites de la Grèce antique



avec Michèle Vitetta



Départs de Paris, Nantes et Bordeaux





PLAGE, SOLEIL, HISTOIRE

Le Péloponnèse a forgé l'histoire de la Grèce, avec ses mythes et ses héros. Paysages bucoliques, sites antiques culturels, Canal de Corinthe, chemins de randonnée, criques sauvages. Sans conteste l'une des plus belles régions de Grèce.



Canal de Corinthe

Tous les tournois sont réservés aux joueurs inscrits avec Bridge International. Les jours et horaires peuvent varier en fonction des circonstances locales.

LE PROGRAMME

Samedi 17 septembre 2026

Départs de Paris / Nantes et Bordeaux vers Athènes sur vol affrétés. L'avantage du vol direct et à coût raisonnable malgré la date, nous vaudra de ne point connaître les horaires des vols plus d'une dizaine de jours à l'avance. Transfert à l'hôtel (prévoir 1 h15), Installation au Marmara King Saron****

Dimanche 18 septembre

Découverte de votre domaine.

Le confort d'un 4 étoiles mais décliné en mode hôtel-club. Vraisemblablement y aura-t-il en matinée une réunion d'information sur le fonctionnement de l'hôtel.

16 h BRIDGE. Ouzo d'accueil et présentation de votre équipe, des participants, et du programme bridge, suivi du **TOURNOI PAR PAIRES D'OUVERTURE.**

Si vous n'avez pas de partenaire attiré, nous nous ferons un devoir de réaliser quelques mariages, moins pour le pire que pour le meilleur.

Lundi 19 septembre

Choisir la piscine ou la plage ? Toujours un grave dilemme !

On peut en profiter pour une incursion dans le cœur du pays, ou encore pour un petit tour en bateau.

16h30 BRIDGE TOURNOI OCTOPUS, bénéficiant des commentaires du célèbre Manu sur les huit donnes les plus intéressantes. Autre avantage, au classement national un bonus est accordé en fonction du classement FFB, procurant ainsi davantage de points d'expert aux paires les plus modestes

Mardi 20 septembre

Journée libre, pour une éventuelle excursion lointaine, à Olympie, Athènes, Delphes, Argolis ou une découverte personnelle.

21 h BRIDGE. Tournoi en I.M.P.

Se joue par paires, mais dans l'esprit et avec la marque du bridge par équipes.

Mercredi 21 septembre

16h30 BRIDGE TOURNOI INDIVIDUEL.

Une chance pour tous de jouer deux donnes avec les vedettes du séjour, ou bien de jouer les Pygmalion envers les joueurs moins chevronnés.



Peut-être ce soir proposerons-nous le dîner langouste devenue traditionnel dans un restaurant privatif de l'hôtel histoire de cultiver la convivialité

Jeudi 22 septembre

La mer est toujours là, attirante, délicieusement tiède, avec des eaux cristallines. Le bord de plage est plus de graviers que de sable, mais c'est ce qui permet une eau si claire.

16h30 BRIDGE Tournoi Handicap.

un bonus est ajouté à chacun pour équilibrer le tournoi, et laisser une chance aux moins bien classer de battre les champions.

Vendredi 23 septembre

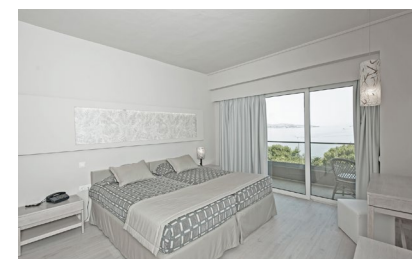
16 h BRIDGE. TOURNOI PAR PAIRES DE L'AU-REVOIR, joué dans le cadre du SimultaNet dont 16 donnes sont commentées par l'indiscutable expert Philippe Soulet avec Alex Debernardi.

Attention cette séance **compte double** pour le Master, donnant ainsi encore l'espoir de l'emporter à plus de concurrents.

En soirée, cocktail de remise des prix, et proclamation du Classement Master, avec en prime pour le vainqueur, un bon-cadeau à valoir sur sa prochaine Balade Bridge.

Samedi 24 septembre

Transferts sur l'aéroport et envois...



Restaurant