

STAGE BRIDGE en Bretagne Sud



Stage animé par

Louis FARAUD

Maître-assistant FFB et arbitre de comité, un accent du midi enchanteur, qui enclenche immédiatement la bonne humeur, et favorise la convivialité, atout maître des Balades Bridge.



Accès :

Aéroport de Lorient à 12 km

Liaison aéroport-Guidel Plages par taxi

Gare de Lorient (TGV) à 17 km

Liaison Lorient-Guidel Plages par car, ligne 60

Un des plus beaux ports de plaisance du Morbihan. Le Belambra « Les Portes de l'Océan » se situe face à la mer, à 200m de la plage, face à l'île de Groix

Equipement du club :

- 2 bars avec terrasse, dont un donnant sur la piscine
- Piscine extérieure chauffée 385m2 avec pelouse solarium et transats
- Terrain de volley
- Terrain de pétanque
- Mini-golf

Prestation incluse

- Lits faits à l'arrivée
- Linge de toilette fourni en début de semaine et changé en milieu de semaine
- Ménage de départ

Suggestions

les richesses de la région :

- **Le Golfe du Morbihan**
- **Locronan, la Pointe du Raz**
- **L'île de Groix**
- Nouveau à 200m : Centre de **balnéothérapie** dédié aux soins, à la détente et au bien-être avec : un espace Aquaforme.
- **GOLF** Parcours 18 trous de Plomeur-Océan (PAR 72) à seulement 6 km du Club.
Golf 18 trous de Val Queven (PAR 72) à 13 km du Club.

le programme :



Dimanche 22 mai

Rendez-vous sur place.

Installation à l'hôtel à partir de 16 h.

18h30. Cocktail d'accueil des bridgeurs.

Présentation du programme, de l'équipe et des participants.

Bridge : QUIZ D'ENCHERES. Jeux de questions qui permettent au maître de stage de mieux situer son auditoire et adapter son discours.

Dîner, un moment de convivialité, avec vin de pays à discrétion.

En soirée : Commentaires du Quiz.

Lundi 23 mai

Après le petit déjeuner, découverte de votre domaine. La mer, la plage, le petit port...

14h30 Stage : Les ouvertures par 1 SA fort.

Typiques et atypiques !!!

16h Tournoi dans le cadre du **simultané Octopus**, l'avantage de 8 donnes commentées par le duo spécialiste de cet exercice : Soulet / Jeannin-Naltet. Et un handicap permet aux joueurs plus modestes de bénéficier d'un bonus en points d'expert

Mardi 24 mai

Matinée : une séance au nouveau Centre Balnéo ? Un parcours de golf ? Ou simplement détente au bord de la super piscine chauffée...

14h30.Bridge. Atelier Jeu de la Carte :

Economiser les honneurs

16h30. Tournoi Individuel. Histoire de faire un peu plus connaissance, cartes en mains.

Et de ne pas avoir le souci immédiat de la recherche du partenaire, mais au contraire le risque de trouver celui que vous espérez !

Mercredi 25 mai

Matinée : Peut-être une Balade à pied ou à vélo sur les sentiers du littoral. Certains sentiers sont au départ du club.

Stage : Texas majeur et développements

16h. Tournoi Paires IMP Un style de jeu différent, proche du bridge par équipes

Jeudi 26 mai

Peut-être serait-ce le jour pour une sortie un peu plus lointaine : Quimper, Pont-Aven, un tour en



bateau vers Belle-île-en-mer ?

16h30. Tournoi dans le cadre du **Simultané Octopus**, dont 8 donnes plus intéressantes sont par **Ph. Soulet et Manu Jeannin-Naltet**, Soirée : **Atelier Jeu de la carte** : Chelems après 1 SA d'ouverture

Vendredi 27 mai

14h30 Stage : Texas mineur et développements

16h30 : Tournoi dans le cadre du **SimultaNet**, un tournoi « international » avec l'avantage de 16 donnes commentées par le duo d'experts **Soulet / Debernardi** et une formule Handicap pour avantager les joueurs plus modestes

Samedi 28 mai

15h. Stage : Enchères de chelem après l'ouverture de 1SA et un Texas majeur

16h. Tournoi de l'Au Revoir, celui qui compte double au classement général. Qui donne de l'espoir de bien figurer au Master à davantage de concurrents.

Cocktail de clôture agrémenté d'une remise des prix avec en prime pour le vainqueur la très prisée invitation au **Week End en Croisière / Finale des Masters**

Dimanche 29 mai

Après le petit déjeuner : Libération des chambres.

Et rendez-vous pour de prochaines aventures.

Les horaires des activités bridge et tourisme peuvent être modifiés en fonction des impératifs locaux



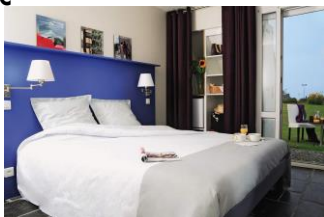
LES PRIX : 595 €

Comprenant :

- L'hébergement 7 nuits, au Club Belambra en chambre double.
- La pension complète, vin et eau inclus
- Le « service hôtelier » : lits faits à l'arrivée, linge de toilette fourni, ménage en milieu de séjour
- Les taxes de séjour
- Les conférences Bridge
- Le cocktail de remise des prix

Ne comprenant pas :

- Chambre individuelle : + 160 €
- L'assurance multirisques (frais d'annulation, rapatriement, RC) : 20 € (40€ en chambre individuelle)
- Le Bridge, forfait tous tournois et stage: 120 €



Club Belambra : Les Portes de l'Océan

En Bretagne Sud, profitez de ce magnifique site face à la mer, avant de partir explorer les trésors du Morbihan et du Finistère, terres de marins.

300 logements dans des pavillons à l'architecture bretonne, de plain-pied ou en duplex, avec télévision et mini-réfrigérateur.
Hébergement double privilège, 2 personnes par logement, chaque personne disposant d'une chambre individuelle. Possibilité aussi de logement en individuel (+160 €).
Service plus : lits faits à l'arrivée, linge de toilette fourni et ménage de départ.



BRIDGE INTERNATIONAL

17bis rue Charles Lecocq
75015 PARIS
TEL : 01 48 28 72 23

voyage@bridge-international.com
www.bridge-international.com

GUIDEL Bretagne sud

Stage Bridge

22 au 29 mai 2022

avec Louis FARAUD



Le Tour Opérateur des Bridgeurs



Licence 75 950 927